

NUMER ZLECENIA

WYRÓB INDYWIDUALNY

GORSET KOREKCYJNY DO LECZENIA SKOLIOZ

GORSET KOREKCYJNY DO LECZENIA KYFOZ

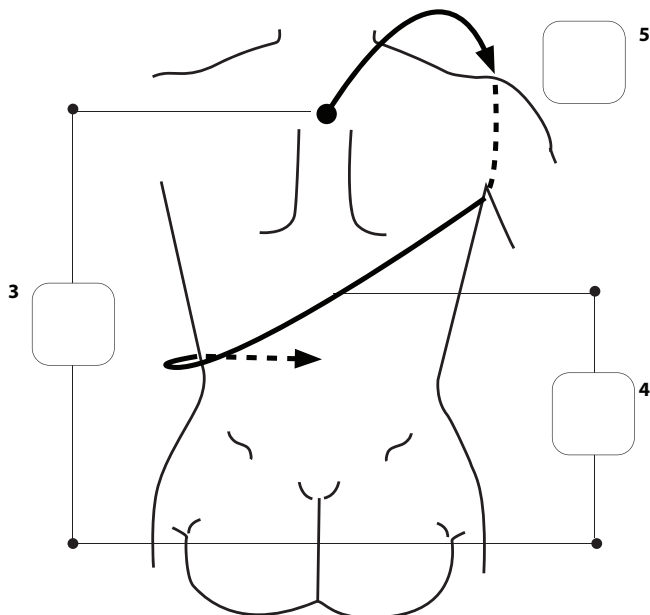
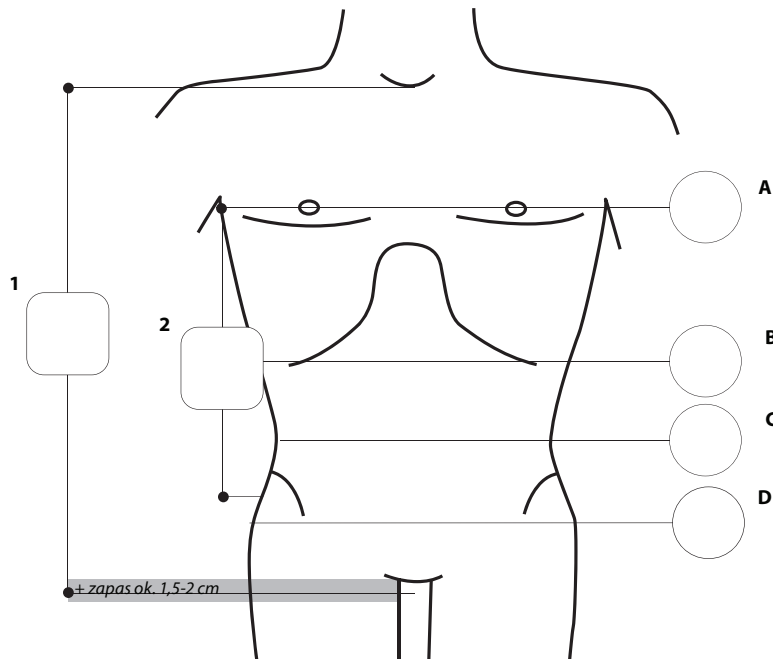
■ MODEL

Dynamiczny gorset hyperekstensywny Schauer mann

Kangaroo Scolio - gorset dla skolioz porażennych

ERH 48/3 STRONG

ERH 48/3 STRONG STIFF



DANE PACJENTA

Kod pacjenta

Wzrost Wiek Waga Płeć

Uwagi dotyczące dysfunkcji

Lekarz prowadzący

DANE SKLEPU

Firma NIP

Adres dostawy

Telefon / Osoba kontaktowa

Data pomiaru Data odbioru Data dostarczenia

Podpis i pieczęć

ERHEM

Data przyjęcia Data dostarczenia

Uwaga! Za błędy w pomiarach odpowiada zamawiający.

UWAGI

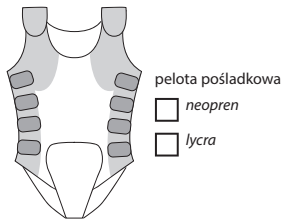
DŁUGOŚCI

- 1: między wcięciem mostka a spojeniem łonowym
- 2: między dołem pachowym (na wys. sutków) a miejscem poniżej talerza biodrowego
- 3: wysokość grzbietu C7-kość krzyżowa
- 4: kość krzyżowa - przejście między odc L-Th (punkt pod szczytem kifozy)
- 5: grzbietowa taśma odciągowa C7-pępek (przebieg jak na schemacie)

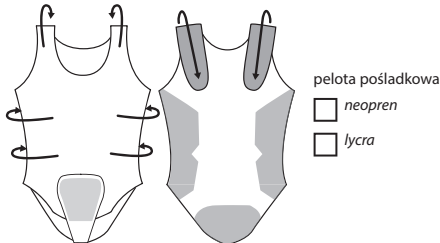
OBWODY

- A: klatki piersiowej w linii sutków
- B: na wys. łuków żebrowych
- C: pasa
- D: bioder

- KANGAROO SCOLIO EASY
dwuczęściowy, otwierany również z boku, przód i tył z neoprenu



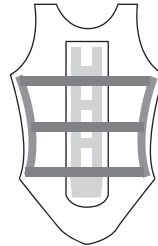
- KANGAROO SCOLIO REGULAR
dwuczęściowy, tył neopren, przód lycra



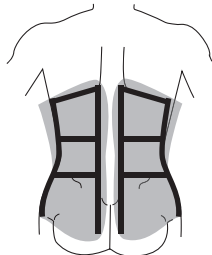
STABILIZACJA / KOREKCJA CZĘŚCI GRZBIETOWE

W KAŻDYM MODELU KANGAROO SCOLIO

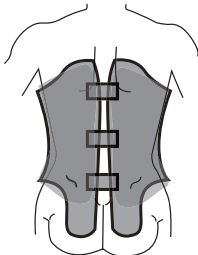
■ płaszczyzna strzałkowa i czotowa elastyczny stelaż oraz metalowe stalki (tylko dla formy Easy i Regular) + dwie taśmy elastyczne



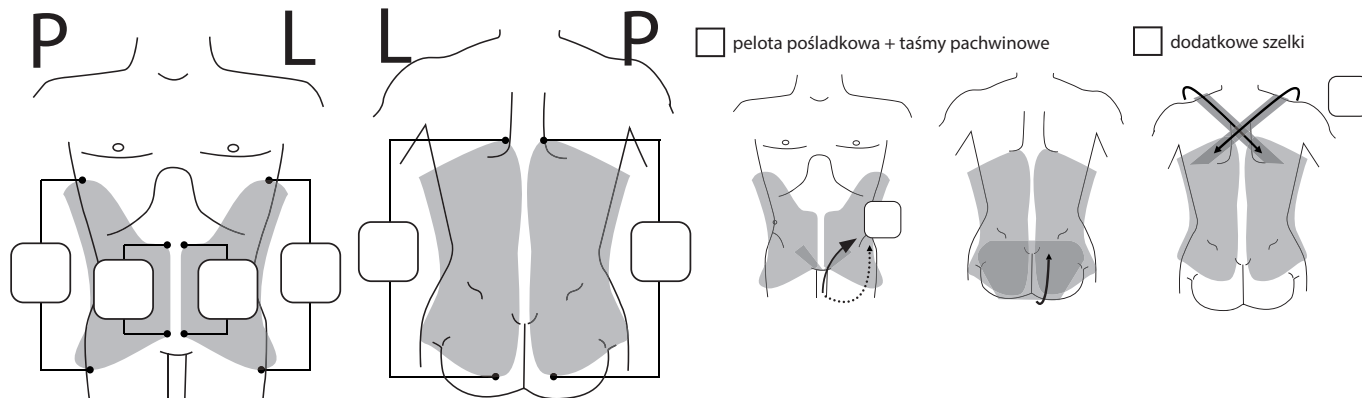
- ERH 48/3 STRONG
(metalowe fiszby pionowe i poprzeczne + kompresyjny materiał)



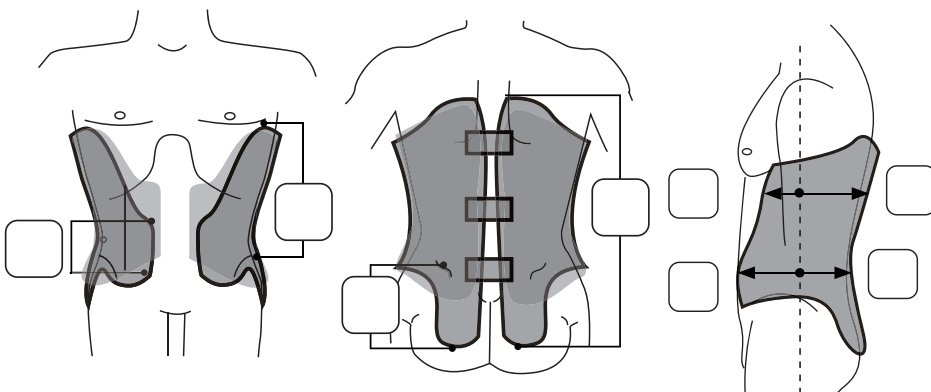
- ERH 48/3STRONG STIFF
(kompresyjny materiał + część z tworzywa PE termoformowana)



■ WYMIARY części TEKSTYLNEJ



■ WYMIARY CZĘŚCI TWORZYWOWEJ (DOT. ERH 48/3 STRONG STIFF)



papier transferowy nr.