

WYRÓB INDYWIDUALNY

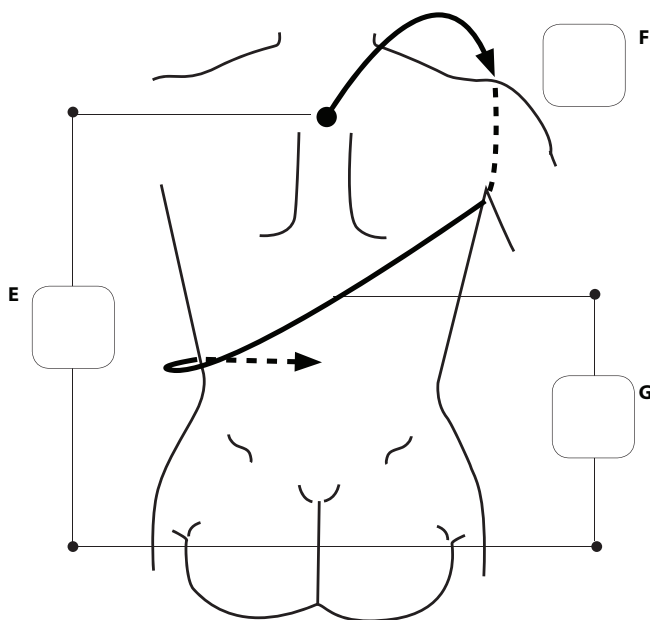
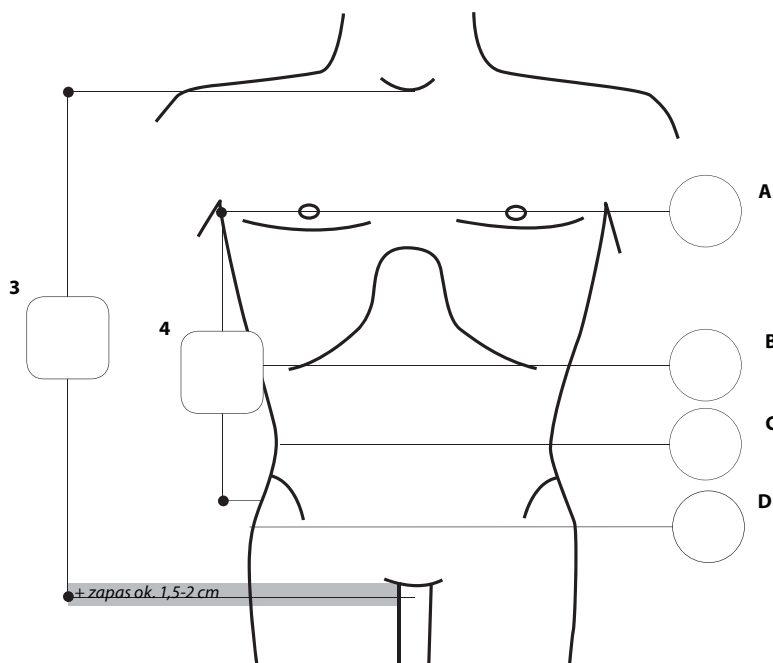
GORSET ODCIAŻAJĄCO-STABILIZUJĄCY

GORSET KOREKCYJNY DO LECZENIA SKOLIOZ

GORSET KOREKCYJNY DO LECZENIA KYFOZ

■ **MODEL**

- Dynamiczny gorset hyperekstensywny Schauermann
- Kangaroo
- Gorset korekcyjny klatki kurzej (1 pelota centralna na mostku)
- Gorset korekcyjny łuki żebrów (2 małe peloty na wys. łuków żebrowych)



NUMER ZLECENIA

DANE PACJENTA

Kod pacjenta

Wzrost

Wiek

Waga

Płeć

Uwagi dotyczące dysfunkcji

Lekarz prowadzący

DANE SKLEPU

Firma

NIP

Adres dostawy

Telefon / Osoba kontaktowa

Data pomiaru

Data odbioru

Data dostarczenia

Podpis i pieczęć

ERHEM

Data przyjęcia

Data dostarczenia

Uwaga! Za błędy w pomiarach odpowiada zamawiający.

UWAGI

SZEROKOŚCI

1: szyi 2: barków

DŁUGOŚCI

- 3: między wcięciem mostka a spojeniem łonowym
- 4: między dołem pachowym (na wys. sutków) a miejscem poniżej talerza biodrowego
- 5: górna część m. piersiowego większego skośnie górą i tyłem na przeciwną stronę do pępka
- 6: m. piersiowy większy skośnie dołem i tyłem na przeciwną stronę do pępka
- 7: całość ortezy z nogawką
- 8: całej nogawki krętarz – planowany koniec nogawki

OBWODY

- A: klatki piersiowej w linii sutków
- B: na wys. łuków żebrowych
- C: pasa
- D: bioder
- E: uda przy pachwinie
- F: uda na końcu nogawki

KANGAROO

KARTA DWUSTRONNA
STRONA 1/2

FORMA



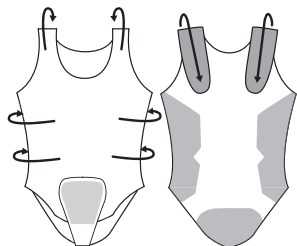
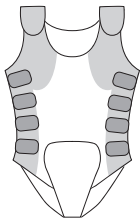
EASY

dwuczęściowy, otwierany również z boku, przód i tył z neoprenu



REGULAR

dwuczęściowy, tył neopren, przód lycra



pelota pośladkowa



neopren



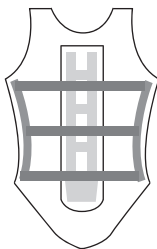
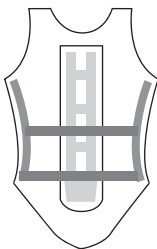
lycra

STABILIZACJA / KOREKCJA



płaszczyzna strzałkowa i czołowa

elastyczny stelaż oraz metalowe stalki (tylko dla formy Easy i Regular) + dwie taśmy elastyczne

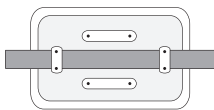


płaszczyzna czołowa

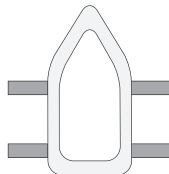
dopinane boczne kształtki z pianki



STABILIZACJA CZĘŚCI GRZBIETOWEJ



prostokątna pelota L - S



ramka piramidalna T - L - S