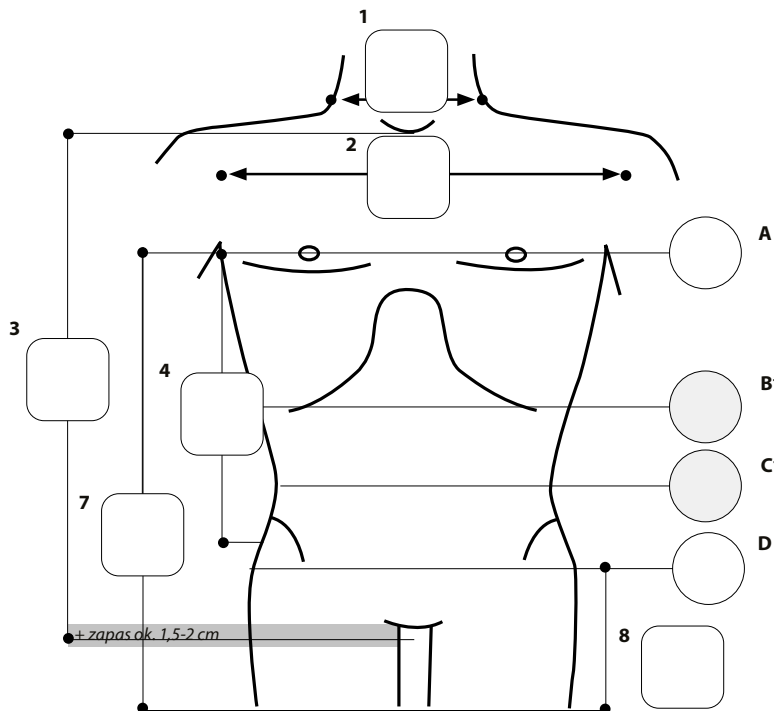


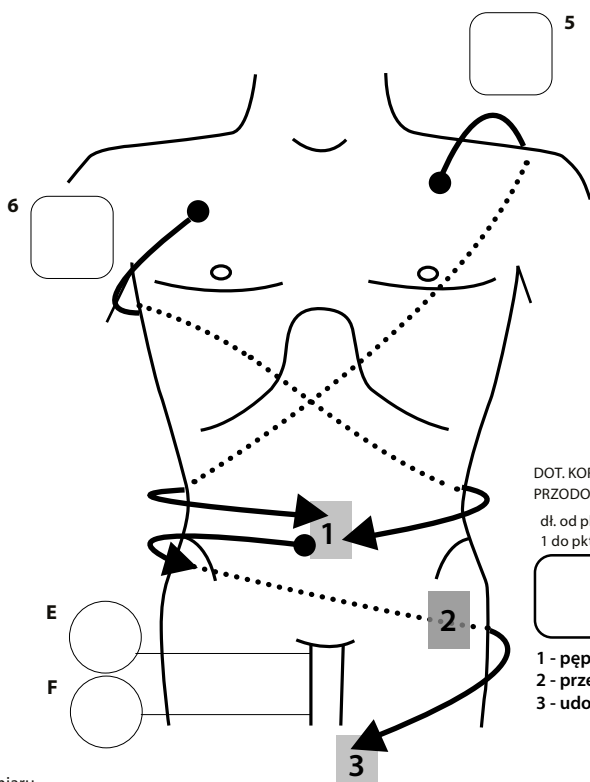
KANGAROO DYNAMICZNY STABILIZATOR POSTURALNY

MATERIAŁ

- neopren / bawełna (duża kompresja, zmniejszona elastyczność)
- lycra/bawełna (bardzo cienki, duża elastyczność, oddychający)



+ zapas ok. 1,5-2 cm



DOT. KOREKCI PRZODOPOCHYLENIA MIEDNICY

dł. od pkt. 1 do pkt. 2 dł. całkowita od pkt. 1 do 3



- 1 - pępek
- 2 - przeciwny pośladek
- 3 - udo od wew. str.

Uwagi dot. pomiaru

1. Pacjent ułożony w pozycji leżącej.
2. Pomiaru dokonywać na rozebranym pacjencie.
3. Pomiary obwodów wykonywać ciasno, lecz bez zaciskania.
4. Nie dodawać zapasu do wymiaru.

NUMER ZLECENIA

DANE PACJENTA

Kod pacjenta

Wzrost

Wiek

Waga

Płeć

Uwagi dotyczące dysfunkcji

Lekarz prowadzący

DANE SKLEPU

Firma

NIP

Adres dostawy

Telefon / Osoba kontaktowa

Data pomiaru

Data odbioru

Data dostarczenia

Podpis i pieczęć

ERHEM

Data przyjęcia

Data dostarczenia

Uwaga! Za błędy w pomiarach odpowiada zamawiający.

UWAGI

SZEROKOŚCI

1: szyi 2: barków

DŁUGOŚCI

- 3: między wcięciem mostka a spojeniem łonowym
- 4: między dołem pachowym (na wys. sutków) a miejscem poniżej talerza biodrowego
- 5: górna część m. piersiowego większego skośnie górą i tyłem na przeciwną stronę do pępka
- 6: m. piersiowy większy skośnie dołem i tyłem na przeciwną stronę do pępka
- 7: całość ortezy z nogawką
- 8: całość nogawki krętarz – planowany koniec nogawki

OBWODY

- A: klatki piersiowej w linii sutków
- B: na wys. łuków zębowych
- C: pasa
- D: bioder
- E: uda przy pachwinie
- F: uda na końcu nogawki

KANGAROO

KARTA DWUSTRONNA
STRONA 1/2

FORMA

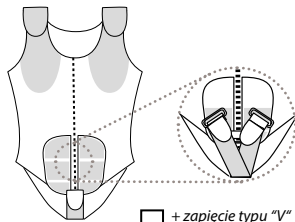
1. BASIC

jednoczęściowy, zapinany w ramionach oraz w kroku



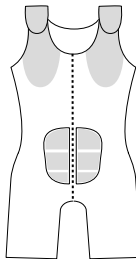
2. ZIP-ZAP

w linii środkowej zamek błyskawiczny + zapięcie w kroku



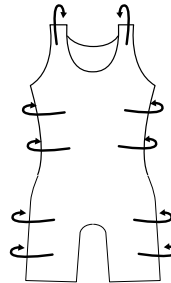
3. PANTS

z nogawkami



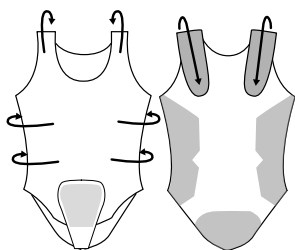
4. REGULAR PANTS

dwuczęściowy z nogawkami tył neopren, przód lycra



5. REGULAR

dwuczęściowy, tył neopren, przód lycra



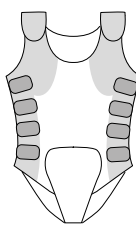
pelota pośladkowa

neopren

lycra

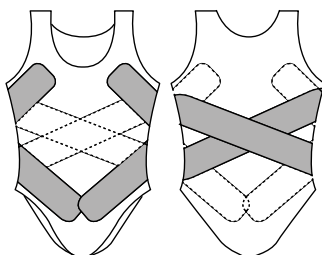
6. EASY

dwuczęściowy, otwierany również z boku, przód i tył z neoprenu

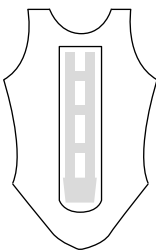


STABILIZACJA

dwiema taśmami elastycznymi

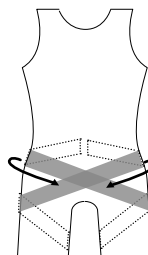
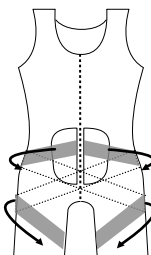


płaszczyzna strzałkowa elastyczny stelaż w części grzbietowej



KOREKCJA PRZODOPOCHYLENIA MIĘDNICY*

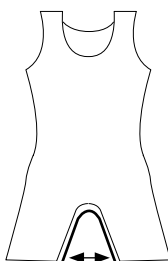
Dwie taśmami elastycznymi (*tylko dla formy PANTS, długości taśm podaj na 1 stronie)



STABILIZACJA / KOREKCJA

stabilizacja i korekcja odwiedzenia w stawach biodrowych (dot. tylko Regular Pants)

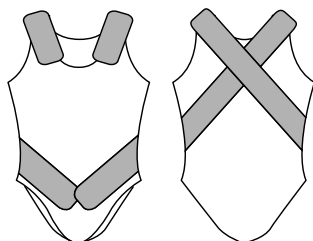
elastic stiff



oczekiwana odległość między stawami kolanowymi w cm

KOREKCJA OBREŻY BARKOWEJ

dwiema taśmami elastycznymi

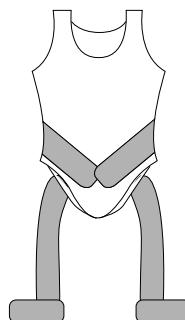


DEROTACJA KOŃCZYN

przez kolano
 przez stopę

dł. ósemki wokół stopy lub taśmy pod kolanem

dł. taśmy rotującej



UNIWERSALNA UPRZAŻ DLA TERAPEUTY ułatwiająca terapię, chodzenie lub asekurację

tak
 nie

